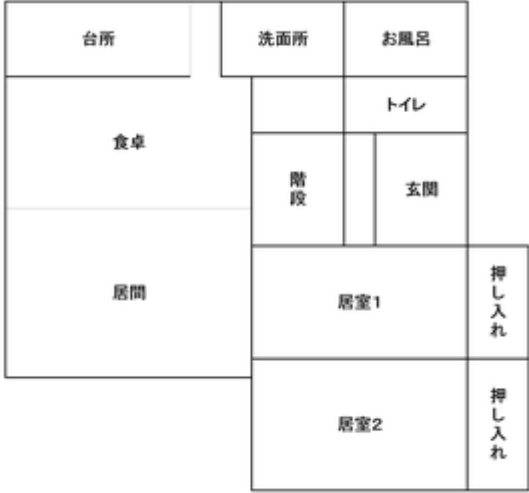
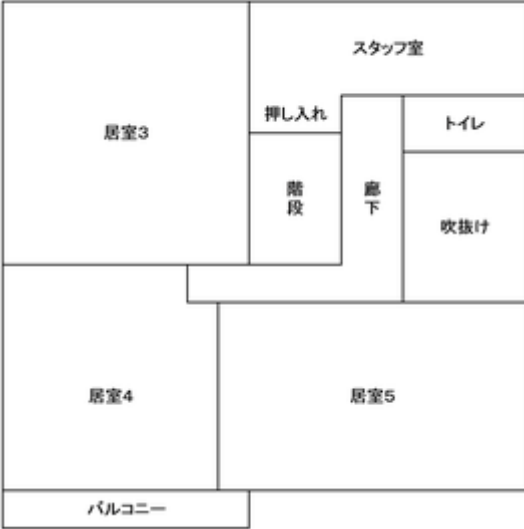
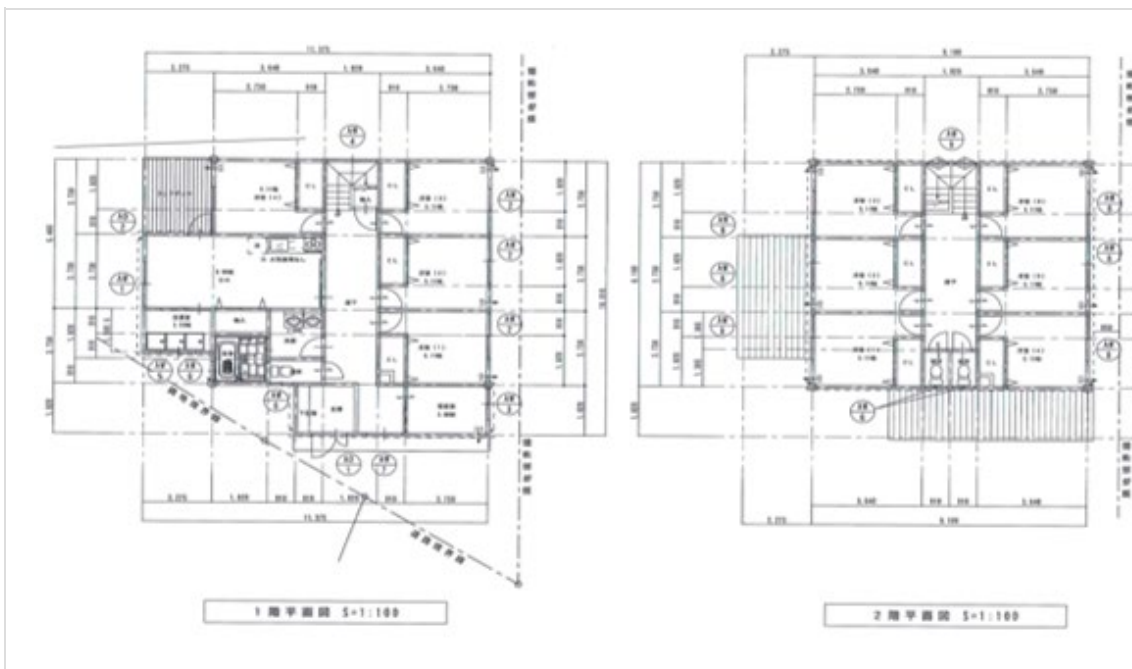


ブルーム桐ヶ坂 1号館

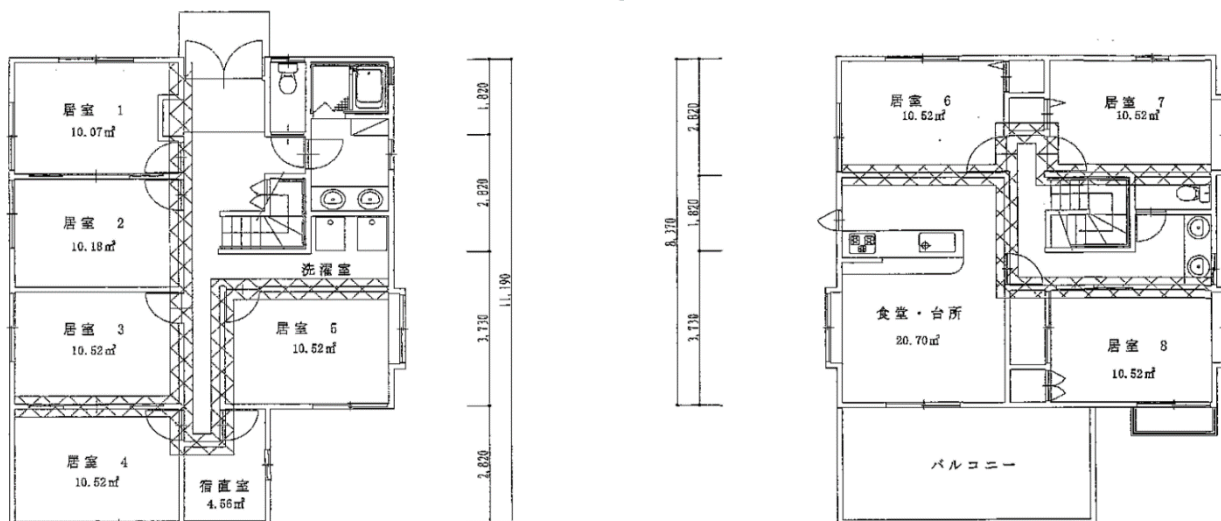
<p>ブルーム桐ヶ坂 1階 平面図</p> 	<p>ブルーム桐ヶ坂 2階 平面図</p> 
<p>建物概要</p> <p>敷地面積</p> <p>建物面積</p> <p>建物構造</p> <p>室名等</p>	<p>木造2階建</p> <p>敷地面積: 761.6㎡</p> <p>延床面積: 156.5㎡</p> <p>定員4名(女性のみ)</p> <p>居室5部屋(1階に2部屋、2階に3部屋)、リビング1カ所、台所1カ所、風呂1カ所、トイレ(1階、2階)各階洋式1カ所、宿直室(2階)</p>

ブルーム桐ヶ坂2号館



敷地面積	木造2階建
建物面積	敷地面積: 377.38㎡
建物構造	延床面積: 173.25㎡
室名等	居室数: 10部屋(1階4部屋、2階6部屋)、リビング1カ所、台所1カ所、風呂1カ所、トイレ(1階1カ所、2階2カ所)、宿直室(1階)

ブルーム桜原



開設：平成25年11月1日

木造2階建

敷地面積：187.63㎡

居室数：8部屋（1階5部屋、2階3部屋）、リビング1カ所、台所
1カ所、風呂1カ所、トイレ（1階、2階）各階洋式1カ所、宿直室
（1階）