



社会福祉法人
鞍手ゆたか福祉会



社会福祉法人
鞍手ゆたか福祉会



ご挨拶

皆様に選ばれる、 社会に貢献できるグループでありたい。

スマレ会グループはおかげ様で創立20周年を迎える事となりました。

これもひとえに、地域の皆様及び各関係機関の方々の暖かいご支援の賜物と深く感謝申し上げます。

当グループは医療から始まり介護・福祉・教育の4つの分野にわかれ地域社会へ貢献すべく微力ながら邁進してまいりました。しかしながら、激しく変化する社会情勢において4つの分野は大きく左右されております。

医療・介護制度のたび重なる改定、介護・福祉施設の飽和、少子化による廃校等様々な情勢により選択する時代から選択される時代へと大きく変化しております。

当グループとして来るべき未来の姿を予想しつつ、地域に根付いた医療サービス、「ありがとう」に出会える介護サービス、必要とされる治せるセラピストの育成に取り組み、皆様に選ばれる社会に貢献できるグループでありたいと願っております。

今後とも地域の活性化、地域サービス向上に鋭意取り組んでまいり所存です。皆様方にはこれまで同様温かいご指導ご鞭撻の程、何卒宜しく願い申し上げます。

理事長 前田 章

鞍手ゆたか福祉会の理念

- わたしたちは、質の高い福祉サービスを通じて、利用者さまに、「満足」「感動」を提供するとともに、利用者さまの「自立の力」と「自律の力」を育むことを目指します。
- わたしたちは、地域福祉に対する責任を積極的かつ継続的に果たすことで、地域社会の発展に貢献します。
- わたしたちは、長期的かつグローバルな視点に立って、社会福祉事業の健全な繁栄と発展を目指します。
- わたしたちは、日本の福祉の発展に貢献し、新しい時代に向かって福祉の変革を推進します。

目次

ご挨拶／鞍手ゆたか福祉会の理念 1

事業所紹介

鞍手ゆたかの里	3
デイゆたか	4
小牧ワークセンター.....	5
じよぶトレーニング筑豊／らいふ	7
じよぶトレーニング行橋／さくら	8
サンガーデン鞍手.....	9
ゆたかカレッジ福岡キャンパス	11
ゆたかカレッジ長崎キャンパス	12
ワークセンター宇美.....	13
ブルーム桐ヶ坂.....	15
レジデンス大村	16
ふれあい YOUYOU館.....	17
すまいる／すきっぷ.....	18
福岡県中央障害者就業・生活支援センター	19

職員の声

事業所情報

組織図／法人連絡先一覧



〈生活介護事業〉
鞍手ゆたかの里

十人十色 日常生活(作業・余暇)や
社会生活を楽しむ



えがお あいさつ
みとめあい

鞍手ゆたかの里では、利用者さまの生活の充実を図りながら安心して楽しく過ごして頂けるよう“支援員・看護師・栄養士及び理学療法士が連携を図り利用者さまと関わる”をモットーに支援を行っています。



鞍手ゆたかの里 定員40名
〒807-1305 福岡県鞍手郡鞍手町新延1804-2
TEL 0949-42-7113 FAX 0949-42-2575



人の数だけ個性がある。
その1つひとつを大切にしたい。

〈生活介護事業〉
デイゆたか



正しいより楽しい
正しいより
面白い毎日を



「ともに考え、ともに歩む」をモットーに利用者中心の支援を心がけています。
また、地域社会とのつながりを大切に「働く」という経験を積み重ね、より豊かで安心して暮らせる生活を実現する事を目指し、日々活動しています。

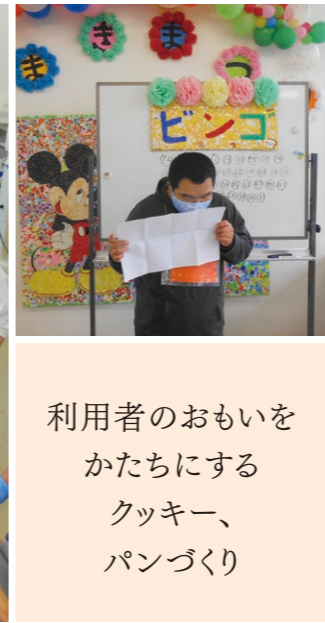


デイゆたか 定員40名
〒807-1305 福岡県鞍手郡鞍手町新延1802
TEL 0949-42-4333 FAX 0949-42-4334



〈生活介護事業〉
小牧
ワークセンター

菓子製造をとおして 利用者さまの「自立」と「個性」をはぐくむ



利用者のおもいを
かたちにする
クッキー、
パンづくり

取り扱
い商品



▲かくれんぼ
アーモンドのサクッと香ばしい生地と
口の中に広がるチョコチップが美味
しいクッキー



▶なかよし
バニラ&ココア2つの味!!
動物や乗り物の形をした
可愛いクッキー



◀いもパン
おいもの甘露煮がゴロゴロ
入って食べやすく、ひとくち
にカットしてあるいもパン

▶ベーコンエビ
見た目がオシャレ!!カリッとした生地
にかみしめるほどに、ベーコンの旨み
が広がるベーコンエビ



小牧ワークセンターは、年齢が20歳代から70歳と幅広く、
障がいの軽い方から重い方まで利用されています。
工賃と売上を増やしていくために、販路拡大と生産
効率を上げて、高工賃生活介護をめざしています。



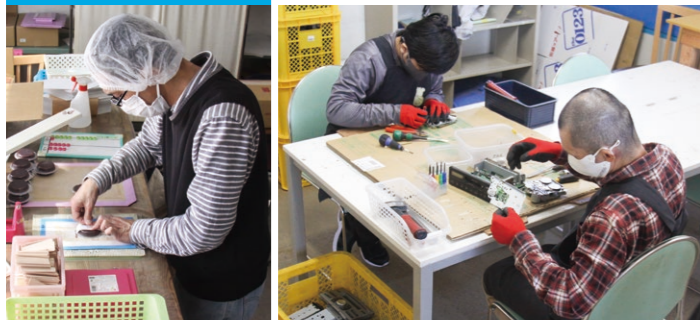
小牧ワークセンター 定員40名
〒807-1311 福岡県鞍手郡鞍手町小牧2333-132
TEL 0949-42-9302 FAX 0949-42-9303



〈就労継続B型事業〉

じよぶ トレーニング 筑豊

一般就労という 「目標」を目指す。



施設内就労・
施設外就労を通して
あなたの目標実現へ!



じよぶトレーニング筑豊は現在
20名の利用者様がそれぞれの目標
(就職や趣味の充実等)に向けて日々
頑張っています。スタッフも皆さんの
目標が叶うように様々な工夫をしながら
日々向いあっています。



じよぶトレーニング筑豊 定員20名

〒807-1312
福岡県鞍手郡鞍手町中山3169-100
TEL 0949-42-0520
FAX 0949-42-0523



〈共同生活援助事業〉

らいふ

一人ひとりの 希望に沿った支援を。



らいふでは、一般就職している方・
福祉事業所を利用中の方など、身近自立
がほぼ確立されている方々が、必要な支
援を受けながら一緒に暮らしています。
「一人暮らしをしてみたい」「入居者と
楽しく生活したい」などそれぞれの持つ
希望に沿った支援に取り組んでいます。

らいふ 定員6名

〒807-1312
福岡県鞍手郡鞍手町中山3186-7
TEL 0949-42-0520



〈就労移行多機能型事業〉

じよぶ トレーニング 行橋

私らしく…あなたらしく…これからのを、考える。



「働きたい」
から
「働く」へ



「いっぽ歩」自律の道へ

事業内容

- 就労移行支援事業 定員 8名
- 自立訓練(生活訓練) 定員12名

〈相談支援事業〉

さくら

桜のように咲き誇れるよう、応援し続けます。



- 事業内容
- 障がい者相談支援(指定特定相談支援事業)
 - 障がい児相談支援(指定障害児相談支援事業)

じよぶトレーニング行橋 定員20名

障がい者相談センター さくら

〒824-0031 福岡県行橋市西宮市2-20-22
TEL 0930-55-6868 FAX 0930-55-6869



〈共同生活援助事業〉
短期入所事業

サンガーデン 鞍手

ひとりの「あなた」として「私」として暮らす事ができる場所



上手くいった時、
何かが伝わった時、
あなたと一緒に喜んでくれる
仲間がいます。



上手くいかない時、
何かが伝わらない時、
あなたの事を支えてくれる
仲間がいます。

「いってきます」と私が言うと「いってらっしゃい」とあなたが言う
「いってらっしゃい」「頑張ってきてね」「走らんとよ」と誰かが言う
「ただいま」と私が言うと「おかえり」とあなたが言う
「おかえり」「どうやった?」「今日も頑張ったね」と誰かが言う
沢山の温かい眼差しが私を見てくれる
私の帰る場所

サンガーデン鞍手は、行動障害で困っている方、重い障がいを持った方などを積極的にお預かりして、「ここに来て良かった」と思ってもらえるように支援に取り組んでいます。時間はかかっても丁寧に寄り添い、「人として誠実に」向き合っていきます。



サンガーデン鞍手 定員60名

〒807-1305 福岡県鞍手郡鞍手町新延289-2
TEL 0949-43-1202 FAX 0949-43-1201



〈自立訓練〉
就労移行
生活介護

ゆたかカレッジ
福岡キャンパス

みんな、それぞれの「楽しい」を応援します



「やりたいことが、みつからない」
学校を卒業してもすぐ働きたい方もいます。
逆に、早く仕事をして力を発揮したい方もいます。
個性や持っている力、そしてつまずきは人それぞれ
です。
早くから仕事につながる力を持っている人、ゆっく
りと力を育む人、力となる芽がなかなか出ない人。
「やりたいことが、みつからない」はまだ芽が出て
いないだけかもしれません。
福岡キャンパスと一緒に種や土を探そう手伝い
を全力で行います。



「自立する」ということ

「自立」とは一人で生活できるスキルや経済力を身につけること
でしょうか？

それだけではないと私たちは考えています。たとえ、生活を送る
上でたくさんの援助が必要だとしても、活動や問題を解決する事
が一人でできなくとも自立できると思っています。

大切なことは、援助を求めたり、自分で考えようとしていたり、行動に
移したいと思える「自分で決めたい」気持ちです。福岡キャンパスは
そんな気持ちを実現させる場所でありたいと思っています。

福岡キャンパスには、高等学校を卒業した方から発語のない方
まで、様々な個性を持った方々が在籍しています。やりたい事、決め
られることはそれぞれで違ってきます。多様な個性の中で、自分や
周りを認めながら「自分で決める」経験を積んでみませんか？



ゆたかカレッジ
福岡キャンパス 定員20名



〒812-0041 福岡県福岡市博多区吉塚1-38-32
TEL 092-611-2225 FAX 092-611-2626

〈自立訓練〉
就労移行
生活介護

ゆたかカレッジ
長崎キャンパス

「悩むのではなく考える力」を
身につけるサポートを行っています



社会に出るために
必要な
コミュニケーションや
実技を主に行います

長崎県の大村市にある長崎キャンパスは、ゆたかな山、海と大自然に
囲まれたところに存在しています。現在、自立訓練10名、就労移行支援
8名、生活介護6名、計24名の定員で稼働しています。また、隣接している
グループホーム「レジデンス大村」がありますので、自立を目指して夜間
と日中活動を併用されるには、最適な環境です。

長崎キャンパスでは、社会に出るために必要な、コミュニケーションや、
実技を主に行います。利用者様方で構成されている「自治会」もあり、
たくさんの行事を通して、みんなで作る思い出や青春も謳歌できます。
長崎キャンパスで、利用者様にお伝えしていることは、「悩むのではなく
考える」この力をつけていただき、将来生きていくために必要な幸福感
を自分で形成していく、人材育成を行います。



ゆたかカレッジ
長崎キャンパス 定員24名



〒856-0828 長崎県大村市杭出津3-353-6
TEL 0957-49-6000 FAX 0957-49-6060

〈生活介護事業〉
ワークセンター
宇美

見つけよう 働く楽しさ 身につけよう 活(生)きる力



「働きたい」
を
「支えたい」

私たちは、「ことだま」(挨拶
や感謝の言葉)「チャレンジ
精神」「助け合い」の3つを
理念に掲げ、利用者様と共
に活動をしています。

取り扱い商品



ムエタコーヒー
自家焙煎豆をブレンドし、オリジナルコーヒー
を作成しています。便利なドリップパックですの
で贈り物にも喜ばれます。

ギフトセット

オリジナルクッキーとのセットとなっ
ています。金額やラッピングについて
ご相談ください。



※商品の売上げの一部は、筆記用具
に変えてアフリカの特別支援学校へ
寄付しています。

ワークセンター宇美は閑静な住宅街に位置して
おり、地域イベントや企業様への出向作業を通して、
人とのふれあい・共働・共生・協力する中で、皆様の
働きたいを形にしています。



ワークセンター宇美 定員20名

〒811-2129 福岡県糟屋郡宇美町神武原3-1-1
TEL 092-957-9766 FAX 092-957-9767



〈共同生活援助事業〉
短期入所事業

ブルーム桐ヶ坂

夢は叶えよう 涙は寄り添おう
あなたらしさをそのままに



“あったかい”
なかまも
食事も
語らいも



ブルーム桐ヶ坂は住宅地に隣接したグループホームです。地域清掃や自治会祭りのステージ参加など、地域住民の方との関わりを大切にしています。

また、ひとりひとりが自宅にいるようなくつろぎの時間を感じてもらいつつ個別の誕生日会や全員参加の行事等を行うことで一緒に生活を共にしている仲間同士の信頼関係を築けるようサポートを行なっています。



ブルーム桐ヶ坂 定員23名

〒811-2129 福岡県糟屋郡宇美町神武原3-1-5
TEL 092-932-7877 FAX 092-932-7877



〈共同生活援助事業〉
短期入所事業

レジデンス大村

ホッとくつろげる雰囲気の中で
「明日も頑張ろう」という活力が生まれる



少しずつ
できることを増やし、
自信につなげていく



皆さまが元気にお仕事ができるように『縁の下の力持ち』的な役割を果たし、共同生活のルールやマナー、自立に向けた生活スキル向上をいっしょに目指しています。



レジデンス大村 定員20名

〒856-0828 長崎県大村市杭出津3丁目353-1
TEL 0957-50-3767 FAX 0957-42-5026



〈介護保険事業〉

ふれあい YOUYOU館

高齢者通所介護

ご家庭と変わらぬ畳のある温かい雰囲気の中で、
明るい笑顔のスタッフとともに1日1日を楽しくお過ごください。



要介護状態になっても可能な限り居宅生活ができるよう日中支援を行い、社会的孤立感を解消し心身機能を維持しご家族様の負担を軽減します。

人と触れあい、笑いあい毎日安心して楽しい生活がおくれますように心がけています。

また、施設見学や無料体験利用など、随時受け付けておりますのでお気軽にご連絡ください。



高齢者通所介護

ふれあい YOUYOU館 定員20名

〒807-1305 福岡県鞍手郡鞍手町新延289-1
TEL 0949-42-7378 FAX 0949-42-7376



〈居宅介護事業〉

障がい者居宅介護 すまいる

笑顔であなただの住まいに居る

- 1 移動支援
- 2 行動援護
- 3 家事援助
- 4 重度訪問介護
- 5 身体介護



「笑顔であなただの住まいに居る」のキャッチフレーズをモットーに、一人一人のライフステージに寄り添い、利用者の皆様に「すまいるにお願いしてよかった」と、安心して満足して頂けるサービス提供を目指しています。

人の持つ残存能力や可能性を引き出せるような支援を根底に、頑張る熱いスタッフが「すまいる」にはたくさんいます。

笑顔満開・パワー全開でこれからも地域に根付ける事業所作りを、スタッフ一丸となり取り組んでいきます。

障がい者居宅介護 **すまいる** 〒807-1305 福岡県鞍手郡鞍手町新延289-2
TEL 0949-43-1200 FAX 0949-43-1201



〈相談支援事業〉

障がい者支援センター すきっぷ

地域での生活がより暮らしやすくなるよう、
お一人お一人の思いに寄り添い、希望する生活に向けて
お手伝いをしていきたいと考えています。



事業内容

- 計画相談支援 (指定特定相談支援事業)
- 障害児相談支援 (指定障害児相談支援事業)
- 地域相談支援 (指定一般相談支援事業)

対象者

- 障がい者(児)当事者やその家族、支援者など

利用案内

- 相談(電話・訪問・来所・その他)を受け付けています。
- 個人の秘密は守ります。
- 利用は無料です。

障がい者支援センター **すきっぷ** 〒807-1312 福岡県鞍手郡鞍手町中山3169-100
TEL 0949-42-8311 FAX 0949-42-0523
平日 8:30~17:30(祝日・お盆・年末年始は休み)



福岡県央
障害者就業・生活
支援センター

「就業」と「生活」その両面から
障がいのある人の働く生活を支えるセンターです。



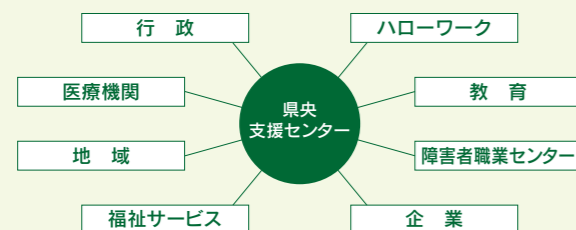
障害者 就業・生活 支援センター



障がいのある人の暮らす地域で、

- 雇用(ハローワークなど)
- 保健(医療機関など)
- 行政(市町村障害福祉課など)
- 福祉(福祉サービス事業所など)
- 教育(特別支援学校など)

等の関係機関とのネットワークを形成し、
障がいのある人の就業・生活両面に必要な支援を行います。



障がい者の職業生活における自立を
図るため、雇用・保健・福祉・教育等の地域
の関係機関との連携のもと、障がい者の
身近な地域において就業面及び生活面
における一体的な支援を行う職業リハビリ
テーションの実施機関として「障がい者
の雇用の促進等に関する法律」によって設
置・整備されているセンターです。

障がいのある人が、企業等で就業し、
住み慣れた土地で暮らし、自らの人生を
創造するお手伝いをいたします。

(国と都道府県による委託事業)



福岡県央障害者就業・生活
支援センター

〒822-0024 福岡県直方市須崎町16-19
TEL 0949-22-3645 FAX 0949-29-1239

「私達のやりがい」



小牧ワークセンター職員

入社して間もない頃は、利用者
の方が仕事や生活面において
出来ない事に直面した時、どう
すればできるようになるだろう？
と考え、工夫して支援した時に利用者さまが出来る
ようになった瞬間、またその時の笑顔が見られるのは
当時の私にはやりがいとなり今があります。

あれから17年、現在は主任業務で、現場から離れて
いますが、利用者の方と向き合う現場職員と共に、
利用者さまが利用して良かったと思う事業所づくりを
目指していきたいと思えます。



栄養士

栄養士として「楽しい食事」を
テーマに、他業種と連携し、日々
の食事作りを心掛けています。
また、治療食などにも対応してい
ますのでどなたでも安心して生活していただけます。
利用者様から「今日も美味しかったよ」と喜んでも
らえた時が嬉しくて、やりがいを感じています。



看護師

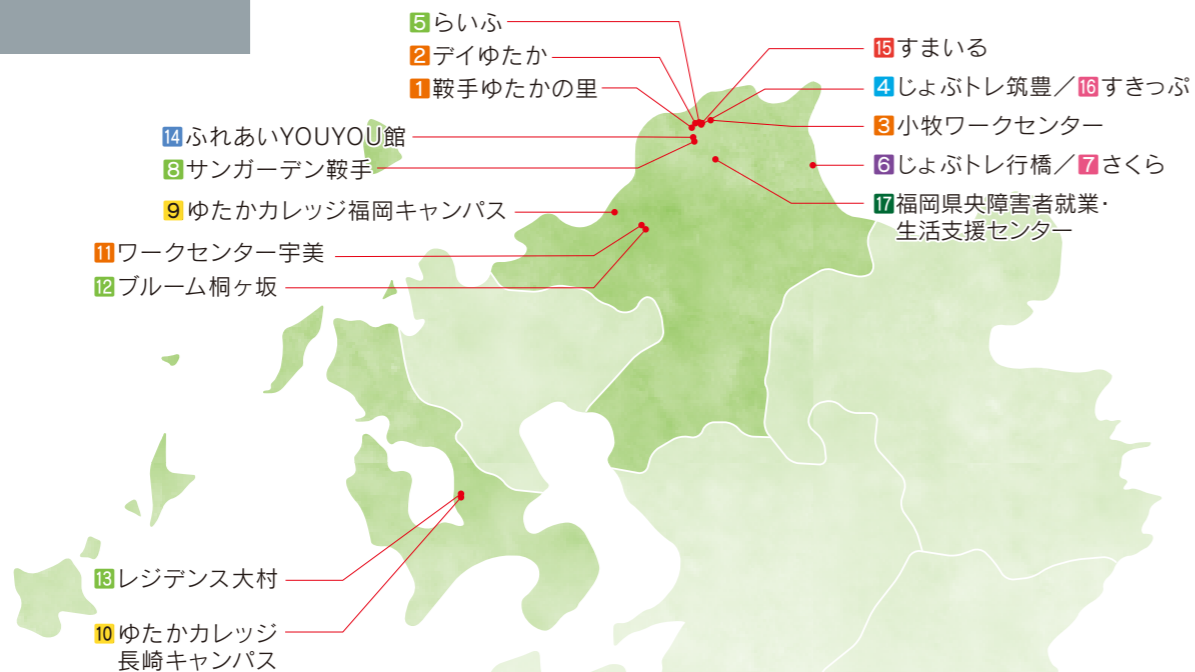
鞍手地区では、3名の看護師
で利用者様の健康管理・病院
同行・感染予防・緊急対応を行っ
ています。
利用者の皆様が毎日「おはよう」と挨拶して日中
活動へ行ってもらえること、そして「ただいま」と元気に
帰ってきてくれることが看護師の目標であり、やりがいに
繋がっています。



理学療法士

日々、支援員や看護師などと
連携を図り、多角的な視点を持
って利用者様の健康面のサ
ポートに取り組んでいます。
運動することで、笑顔や生きがいを持っていただけ
るよう「共に楽しむ」を心掛け、「生活の質の向上」に
繋がる活動を提供できるようやりがいを持って取り
組んでいます。

事業所情報



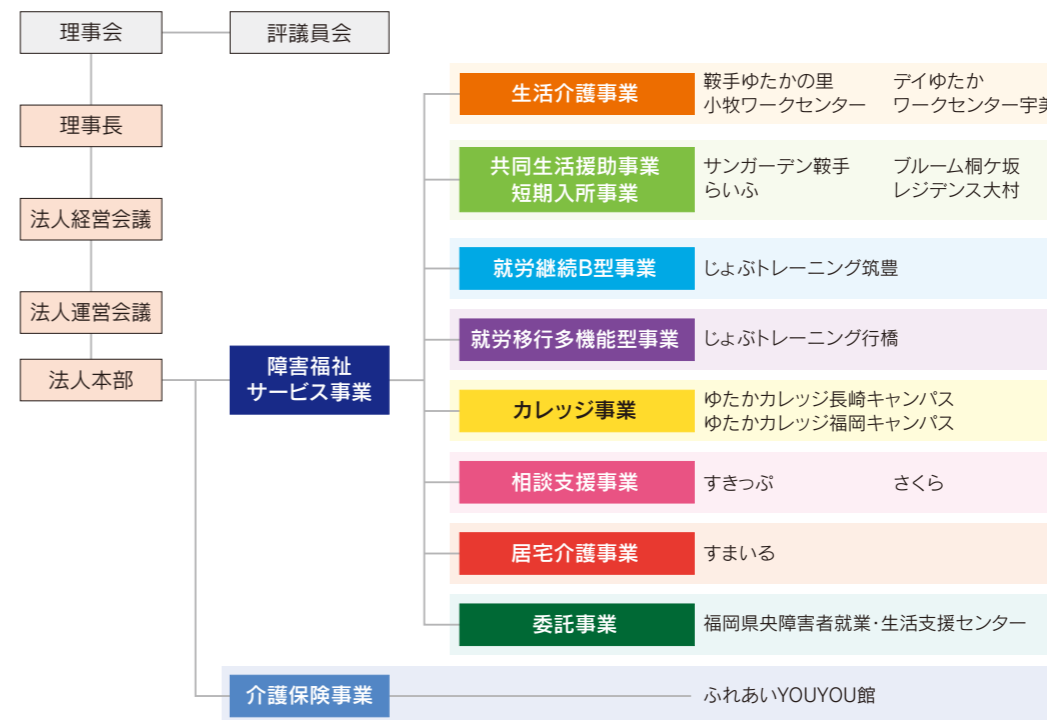
■ 法人名 社会福祉法人 鞍手ゆたか福祉会

■ 創立年月日 平成3年11月22日

■ 法人本部 〒807-1305 福岡県鞍手郡鞍手町大字新延289-2
 TEL 0949-43-1200 FAX 0949-43-1201
<https://kurate-yutaka-fukushikai.com/>



組織図



法人連絡先一覧

- | | | |
|--|--|---|
| 1 鞍手ゆたかの里
福岡県鞍手郡鞍手町新延1804-2
TEL 0949-42-7113 | 2 デイゆたか
福岡県鞍手郡鞍手町新延1802
TEL 0949-42-4333 | 3 小牧ワークセンター
福岡県鞍手郡鞍手町小牧2333-132
TEL 0949-42-9302 |
| 4 じよぶトレーニング筑豊
福岡県鞍手郡鞍手町中山3169-100
TEL 0949-42-0520 | 5 らいふ
福岡県鞍手郡鞍手町中山3186-7
TEL 0949-42-0520 | 6 じよぶトレーニング行橋
福岡県行橋市西宮市2-20-22
TEL 0930-55-6868 |
| 7 さくら
福岡県行橋市西宮市2-20-22
TEL 0930-55-6868 | 8 サンガーデン鞍手
福岡県鞍手郡鞍手町新延289-2
TEL 0949-43-1202 | 9 ゆたかカレッジ福岡キャンパス
福岡県福岡市博多区吉塚1-38-32
TEL 092-611-2225 |
| 10 ゆたかカレッジ長崎キャンパス
長崎県大村市杭出津3-353-6
TEL 0957-49-6000 | 11 ワークセンター宇美
福岡県糟屋郡宇美町神武原3-1-1
TEL 092-957-9766 | 12 ブルーム桐ヶ坂
福岡県糟屋郡宇美町神武原3-1-5
TEL 092-932-7877 |
| 13 レジデンス大村
長崎県大村市杭出津3丁目353-1
TEL 0957-50-3767 | 14 ふれあいYOUYOU館
福岡県鞍手郡鞍手町新延289-1
TEL 0949-42-7378 | 15 すまいる
福岡県鞍手郡鞍手町新延289-2
TEL 0949-43-1200 |
| 16 すきつぷ
福岡県鞍手郡鞍手町中山3169-100
TEL 0949-42-8311 | 17 福岡県央障害者就業・生活支援センター
福岡県直方市須崎町16-19
TEL 0949-22-3645 | |